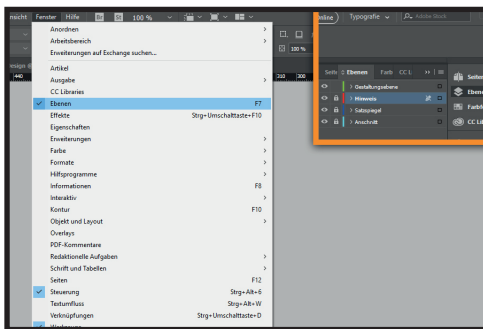
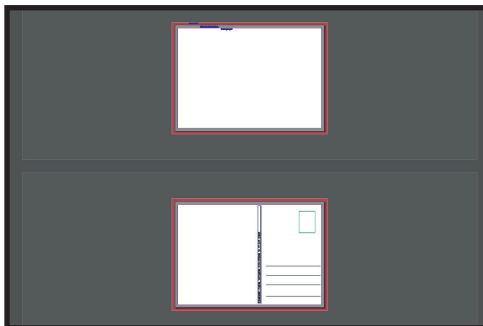


# Druckdaten mithilfe von Druckvorlagen in Adobe Indesign erstellen



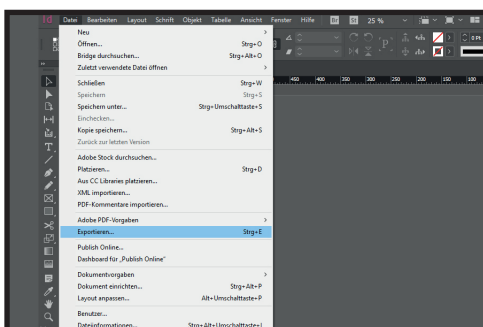
- öffnen Sie das Ebenenfenster (Fenster/Ebenen); oder F7 Taste
- die Ebene „Gestaltungsebene“ ist für Ihre Gestaltung vorhergesehen
- die mit einem Schloss gekennzeichneten Ebenen sind Hilfsebene zur Unterstützung (werden nicht gedruckt)
- Sie können die Gestaltungsebene unter die Hilfsebenen ziehen um Beschnitt und Sicherheitsbereiche über Ihrer Gestaltung zu sehen
- wir empfehlen nach Abschluss der Gestaltung alle nicht benötigten Ebenen (inkl. Hilfsebene) zu löschen



- beachten Sie, dass bei Dokumenten mit mehreren Seiten, jeweils eine weitere Seite angelegt ist

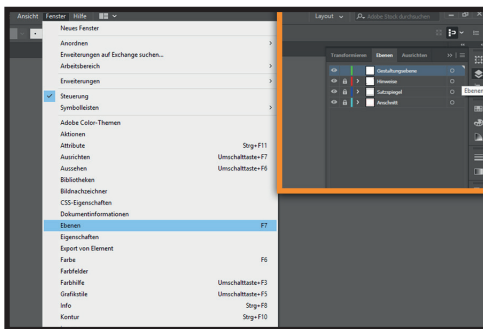


- die umliegende rote Fläche ist der Beschnitt des Dokumentes
- Lassen Sie ihr Motiv in den Beschnitt auslaufen, um einen sauberen Übergang zum sichtbaren Bereich zu schaffen
- wichtige Informationen wie z.B Text sollten hingegen innerhalb des weißen Bereiches (sichtbarer Bereich) positioniert sein und nicht den grauen Bereich (Sicherheitsabstand) überlagern

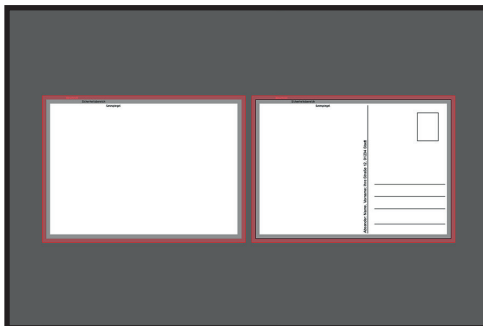


- exportieren Sie die Datei als PDF

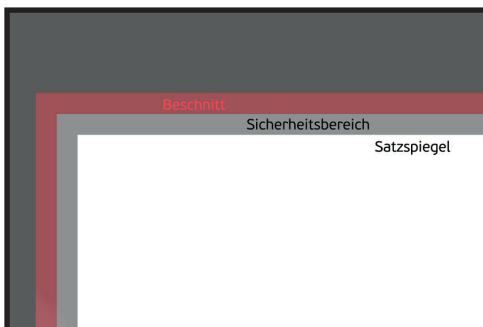
# Druckdaten mithilfe von Druckvorlagen in Adobe Illustrator erstellen



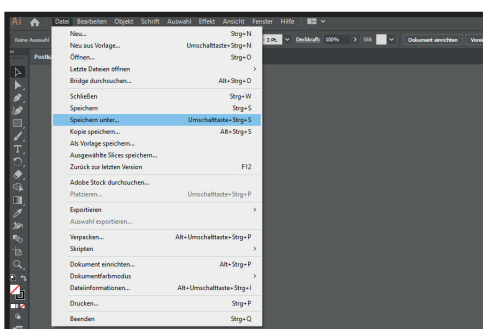
- öffnen Sie das Ebenenfenster (Fenster/Ebenen); oder F7 Taste
- die Ebene „Gestaltungsebene“ ist für Ihre Gestaltung vorhergesehen
- die mit einem Schloss gekennzeichneten Ebenen sind Hilfsebene zur Unterstützung (werden nicht gedruckt)
- Sie können die Gestaltungsebene unter die Hilfsebenen ziehen um Beschnitt und Sicherheitsbereiche über Ihrer Gestaltung zu sehen
- wir empfehlen nach Abschluss der Gestaltung alle nicht benötigten Ebenen (inkl. Hilfsebene) zu löschen



- beachten Sie, dass bei Dokumenten mit mehreren Seiten, jeweils eine weitere Arbeitsfläche für die entsprechende Seite angelegt ist

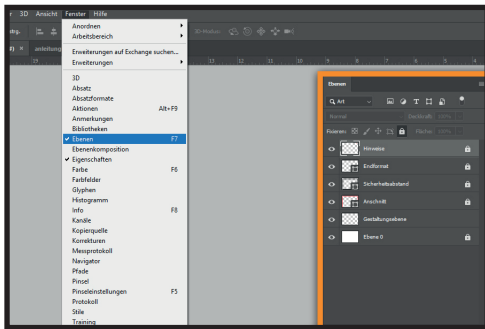


- die umliegende rote Fläche ist der Beschnitt des Dokumentes
- Lassen Sie ihr Motiv in den Beschnitt auslaufen, um einen sauberen Übergang zum sichtbaren Bereich zu schaffen
- wichtige Informationen wie z.B Text sollten hingegen innerhalb des weißen Bereiches (sichtbarer Bereich) positioniert sein und nicht den grauen Bereich (Sicherheitsabstand) überlagern

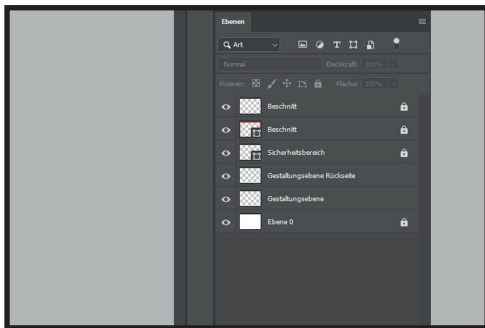


- speichern Sie die Datei als PDF ab

# Druckdaten mithilfe von Druckvorlagen in Adobe Photoshop erstellen



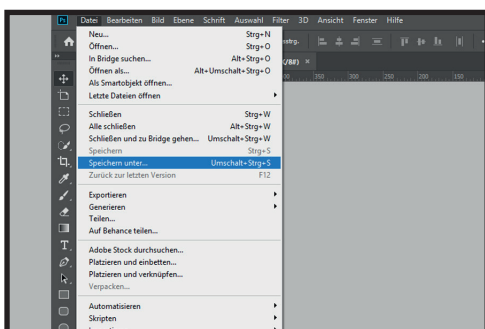
- öffnen Sie das Ebenenfenster (Fenster/Ebenen); oder F7 Taste
- die Ebene „Gestaltungsebene“ ist für Ihre Gestaltung vorhergesehen
- die mit einem Schloss gekennzeichneten Ebenen sind Hilfsebene zur Unterstützung (werden nicht gedruckt)
- Sie können die Gestaltungsebene unter die Hilfsebenen ziehen um Beschnitt und Sicherheitsbereiche über Ihrer Gestaltung zu sehen
- wir empfehlen nach Abschluss der Gestaltung alle nicht benötigten Ebenen (inkl. Hilfsebene) zu löschen



- beachten Sie, dass für Dokumenten mit mehreren Seiten jeweils eine weitere Photoshopdatei im Ordner ist



- die umliegende rote Fläche ist der Beschnitt des Dokumentes
- Lassen Sie ihr Motiv in den Beschnitt auslaufen, um einen sauberen Übergang zum sichtbaren Bereich zu schaffen
- wichtige Informationen wie z.B Text sollten hingegen innerhalb des weißen Bereiches (sichtbarer Bereich) positioniert sein und nicht den grauen Bereich (Sicherheitsabstand) überlagern



- speichern Sie die Datei als PDF ab